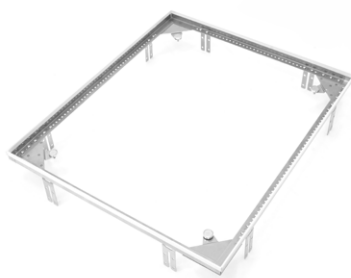


NOWOŚCI
2015



KANEX

TY PROJEKTUJESZ, MY PRODUKUJEMY

PRODUCENT OEM



Szafki składane

Szafki składane są tańszą alternatywą szafek ECO, przy jednoczesnym zachowaniu ich standardu i funkcjonalności. Są wykonane z blachy ocynkowanej ogniu o grubości 0,7mm, malowane, wyposażone w zamek tworzywowy.

Szafka spakowana jest w wygodny i małogabarytowy karton, dzięki czemu koszty transportu są dużo niższe.

Montaż jest prosty i szybki dzięki oryginalnej konstrukcji oraz specjalnym zatrzaskom zastosowanym w korpusie szafki.

Prosty i szybki montaż!

1



2



3



4

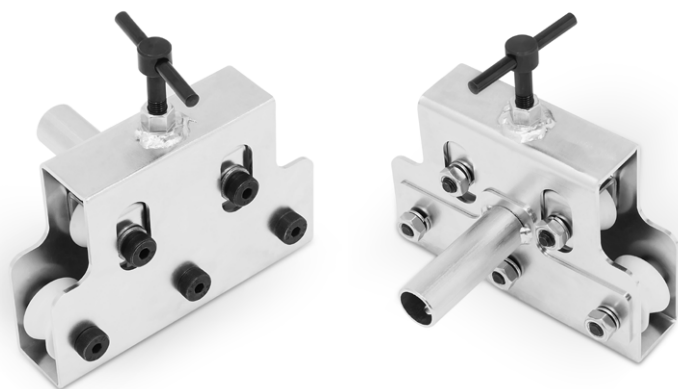


5



6





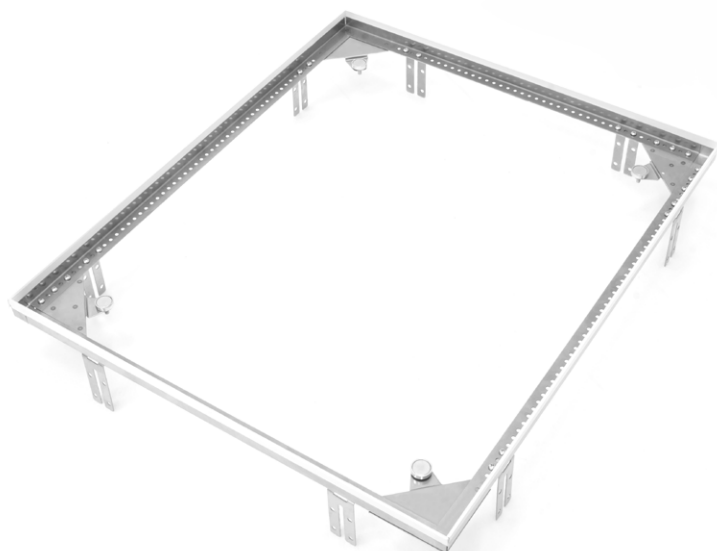
Prostowacz do rur

Prostowacz, przeznaczony do prostowania rur wielowarstwowych o średnicy do 26mm, jest przystosowany do zamocowania na wózku rozwijaka przy użyciu specjalnego wspornika.

Specjalnie ukształtowane rolki tworzywowe nie uszkodzają rury oraz zapewniają optymalny docisk, który można regulować.

Użycie łożysk kulkowych zmniejsza siłę potrzebną do przeciągania rury oraz wydłuża żywotność rolek.

- Wymiary gabarytowe - 180x180x135 mm
- Waga 2,2 kg



Ramka rewizyjna

Ramka wykonana jest z blachy nierdzewnej o grubości 1,0 mm. Konstrukcja pozwala na samodzielną regulację rozstawu krawędzi ramki, dzięki czemu można ją dopasować do dowolnego otworu w zakresie wymiarów: szerokość 200-520 mm, wysokość 200-620 mm.

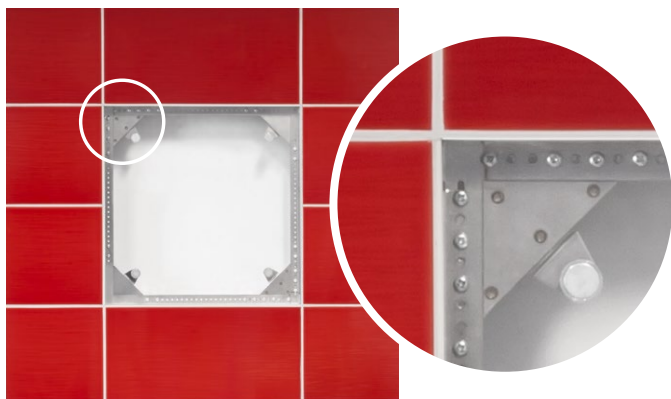
Na wyposażeniu znajduje się specjalna płyta budowlana z siatką z włókna szklanego zapewniająca dobrą przyczepność płytek.

Płyta z glazurą trzymana jest przez magnesy neodymowe umożliwiające regulację głębokości.

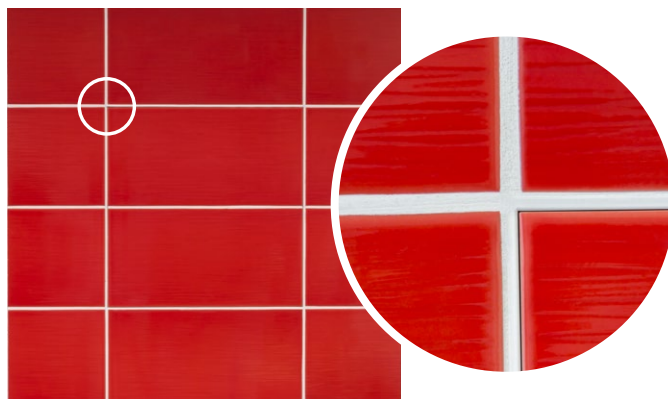
Plastikowe obrzeże imitujące fugę i zakładane na ramkę nie pozostawia szczelin.

Płyta z glazurą zdejmowana jest przy użyciu gumowych przyssawek.

Ramka otwarta



Ramka zamknięta





ul. Zdrojowa 22
16-001 Białystok-Kleosin
tel.: 85 868 16 02
fax: 85 868 16 03
e-mail: kanex@kanex.com.pl

www.kanex.com.pl